



La Economía del Bien Común

Un modelo económico con futuro

Debla Orihuela
debla.orihuela@econgood.org





El escenario



El escenario

El futuro de nuestra civilización no es sostenible con el capital natural

¿Es posible un consumo infinito en un planeta finito?

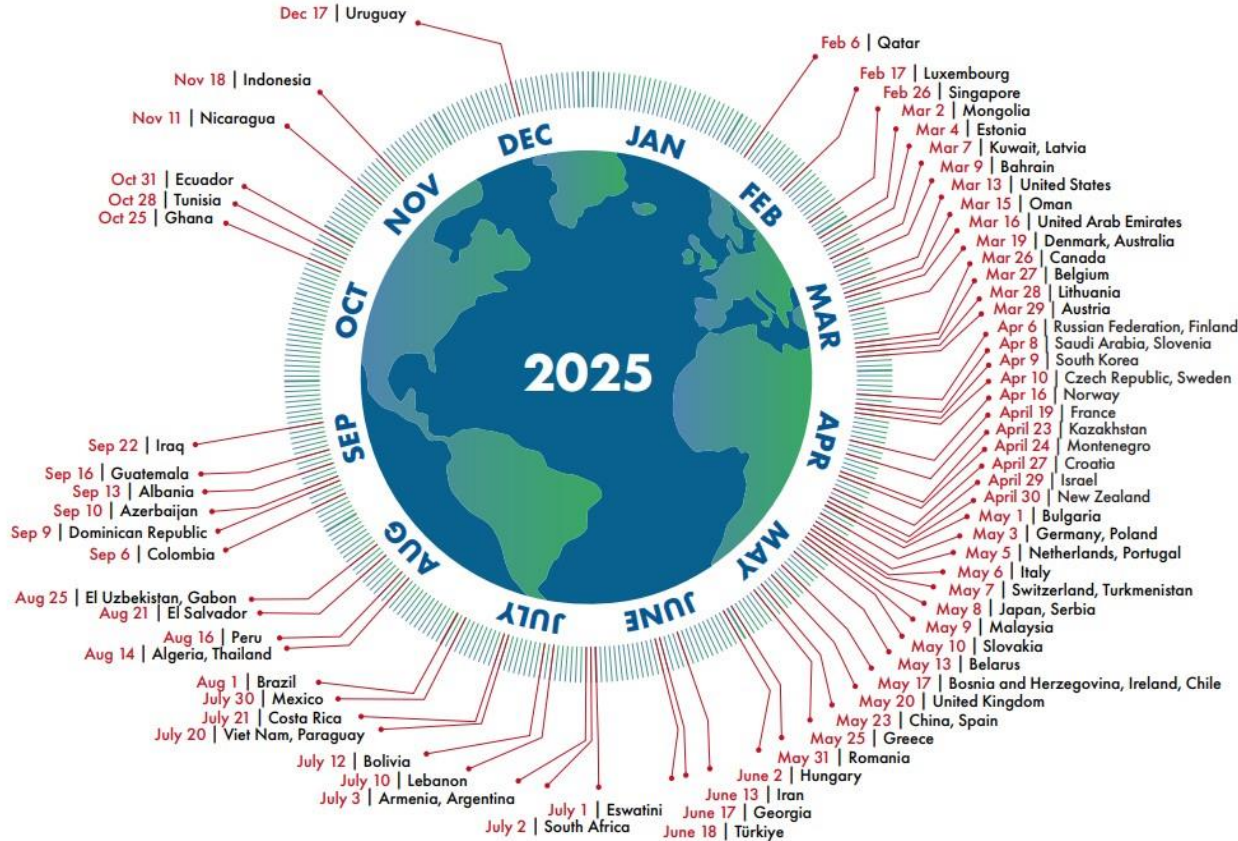
¿Puede la tierra regenerarse anualmente a la sobrecarga a la que la sometemos?





Country Overshoot Days 2025

When Earth Overshoot Day would land if all the people around the world lived like...



El Día de la Deuda Ecológica, también conocido como Día del Sobregiro de la Tierra o Día de la Sobrecapacidad de la Tierra, es el día del año en que la humanidad ha agotado el presupuesto de la naturaleza para el año. **earth overshoot day**



For more information, visit:
<https://overshootday.org/newsroom/country-overshoot-days/>

Source: National Footprint and Biocapacity Accounts, preliminary 2025 Edition
York University, FoDaFo, Global Footprint Network, data.footprintnetwork.org

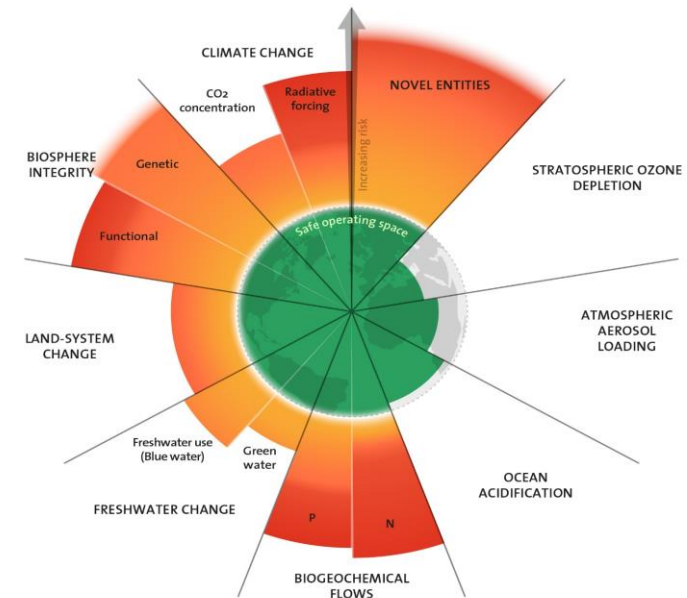




El escenario

Limites planetarios : 6 de los 9 de limites seguros se han sobrepasado:

- Integridad de la biosfera
- Cambio climático
- Explotación de la tierra
- El límite del agua dulce
- Nuevas entidades
- Vertidos bioquímicos (nitrógeno y fosforo)
- Acidificación de los océanos
- Vertidos de los aerosoles a la atmosfera
- Capa de ozono





El movimiento de la E.B.C.



**Modelo económico abierto
promovido por Christian Felber
y un grupo de empresarias Austríacas. ATTAC**

**Busca una economía sostenible donde la
persona y no el dinero sea el centro.**

**El objetivo es el Bien Común, el beneficio
financiero es el medio, nunca el objetivo.**





Los principios

El Bien Común es el principal principio filosófico



El Bien Común es un derecho constitucional



El Bien Común se empieza a exigir en las organizaciones





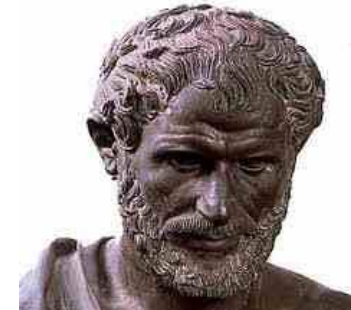
CAMBIEMOS EL SENTIDO

economía

- dinero = medio
- proposito = bienestar

crematístico/a

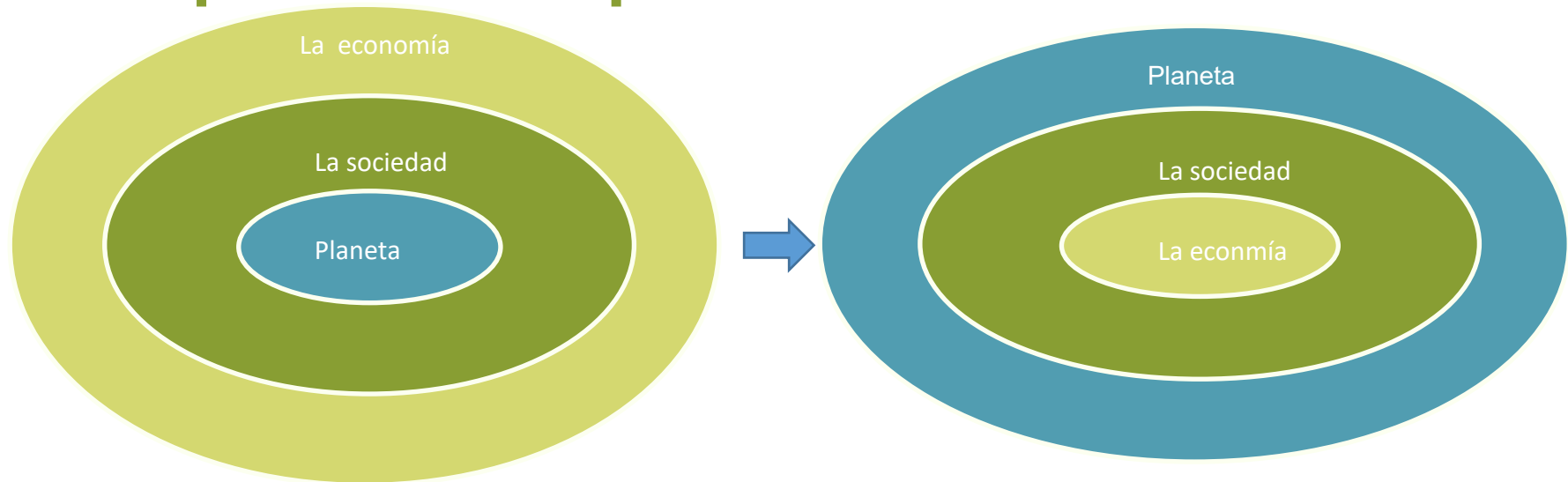
- dinero = objetivo
- proposito = anti-natural



**Economía: administración eficaz y razonable de los bienes.
Crematístico/a: arte de ganar dinero.**



Re-colocando la economía en el lugar que le corresponde



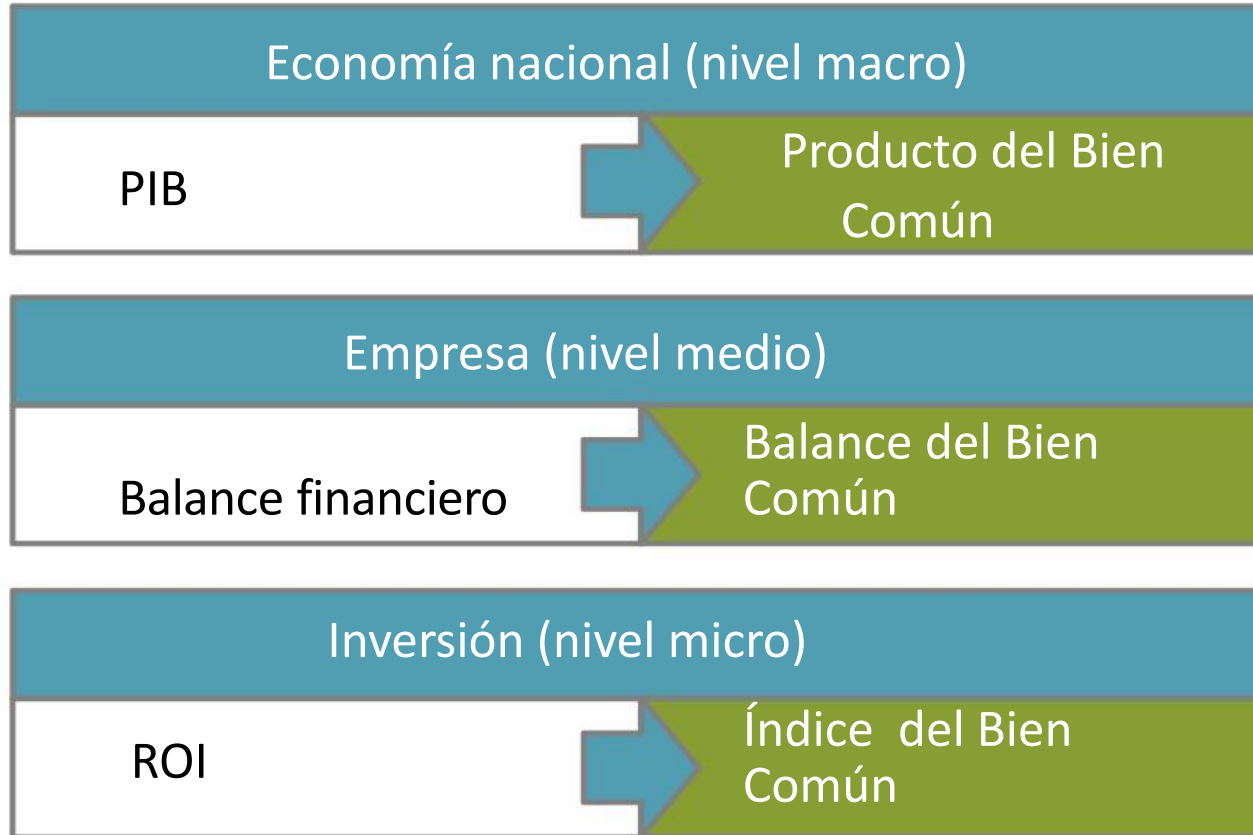
La visión de la Economía del Bien Común:

"Vivir con bienestar en un mundo donde la economía esté alineada con los valores éticos"





Medimos el éxito económico de otro modo



ROI = Beneficio Neto / Costo de Inversión



Los valores de la E.B.C.

Índice de contribución al bien común a través de la medición objetiva de los siguientes valores:

Dignidad humana.

Solidaridad y Justicia Social.

Sostenibilidad medioambiental.

Participación democrática /Transparencia.





Donde y cómo actuamos



De abajo arriba





¿QUE ES EL BALANCE DEL BIEN COMÚN?

- ✓ El BBC es el corazón del movimiento.
- ✓ Mide que acciones aportan valor a la sociedad y al medioambiente.
- ✓ Aporta planes de mejora.
- ✓ Complementa la información financiera, mejorando así la transparencia.
- ✓ El BBC desarrolla los 20 Temas de la Matriz del Bien Común.





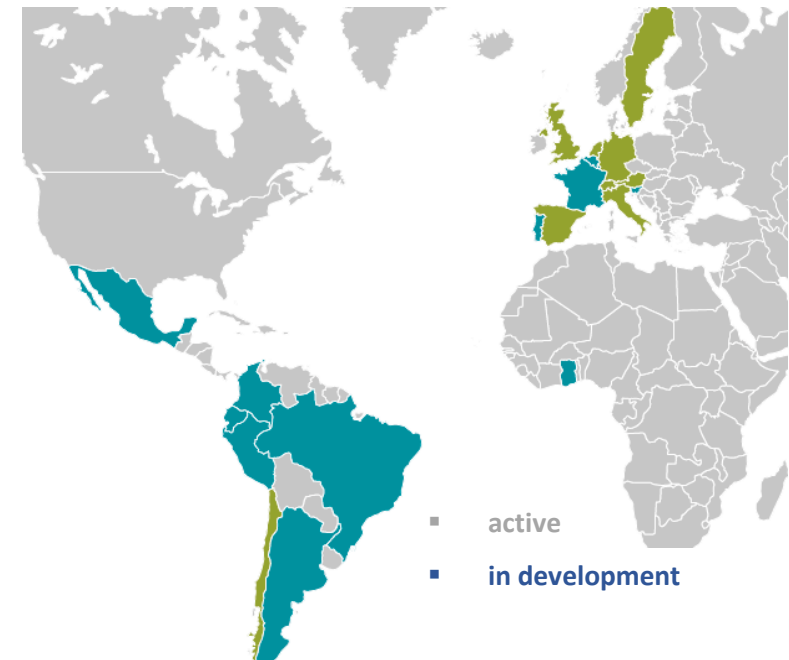
BALANCE BIEN COMUN 5.0

Valor	S	SOSTENIBILIDAD MEDIOAMBIENTAL	TRANSPARENCIA Y PARTICIPACIÓN DEMOCRÁTICA	
DIGNIDAD HUMANA	OLIDARIDADY JUSTICIA SOCIAL			
Grupo de interés				
A: PROVEEDORES	A1: Dignidad humana en la cadena de suministro	A2: Justicia y solidaridad en la cadena de suministro .	A3: Sostenibilidad medioambiental en la cadena de suministro	A4: Transparencia y participación democrática en la cadena de suministro
¿Cómo son las condiciones laborales en la cadena de suministro?				
B: PROPIETARIOS Y FINANCIADORES	B1: Actitud ética en la gestión de los recursos financieros.	B2: Actitud solidaria en la gestión de los recursos financieros.	B3: Inversiones sostenibles y uso de los recursos financieros.	B4: Gestión transparente y participativa de los recursos financieros.
¿Qué ocurre con los beneficios?				
C: PERSONAS EMPLEADAS	C1: Dignidad humana en el puesto de trabajo.	C2: Formalidad de los contratos de trabajo.	C3: Promoción de la responsabilidad social corporativa.	C4: Transparencia y participación democrática en la gestión interna.
¿Cómo se trata a los empleados?				
D: CLIENTES Y OTRAS ORGANIZACIONES	D1: Servicios y actitud ética con los clientes	D2: Cooperación y solidaridad con otras organizaciones	D3: Sostenibilidad e impacto ambiental en la gestión de residuos	D4: Participación de los clientes y transparencia de productos y servicios
¿Cómo es la interacción con clientes y competidores?				
E: ENTORNO SOCIAL	E1: Fomento de valores éticos en el ámbito social	E2: Contribución a la comunidad	E3: Reducción del impacto ambiental	E4: Transparencia y participación democrática en la gestión
¿Qué contribución se hace a la comunidad?				



EBC: Un movimiento internacional con iniciativas locales

- ✓ **11.000 simpatizantes**
- ✓ 4.000 voluntaries activos
- ✓ 35 asociaciones constituidas en todo el mundo
- ✓ 200 grupos locales
- ✓ 3.000 empresas asociadas de mas de 40 paises
- ✓ **Mas de 700 empresas con balances certificados**
- ✓ 50 ciudades y municipios del bien común
- ✓ 200 universidades comprometidas con el bien común





!MUCHAS GRACIAS!

**“Mucha gente pequeña , en
lugares pequeños, haciendo
pequeñas cosas, puede
cambiar el mundo”.**

Proverbio africano